

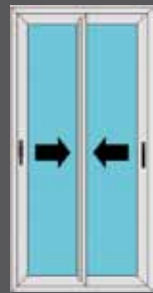
SISTEMA EKU<sup>®</sup> 100 SLIDE TT



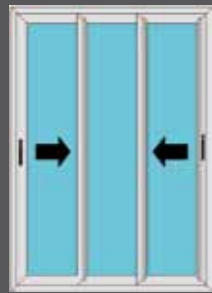
# SISTEMA EKU® 100 SLIDE TT

## TIPOLOGIE

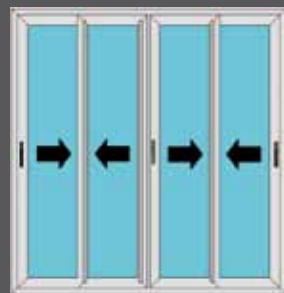
Con le serie EKU® SLIDE TT è possibile realizzare serramenti ad una o più ante con varie tipologie di apertura e movimentazione:



portafinestra 2 ante scorrevole



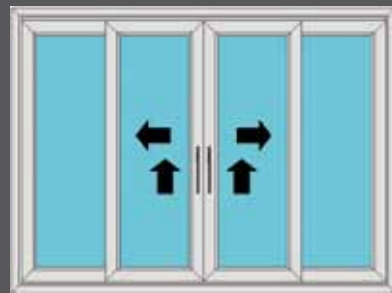
portafinestra 3 ante scorrevole



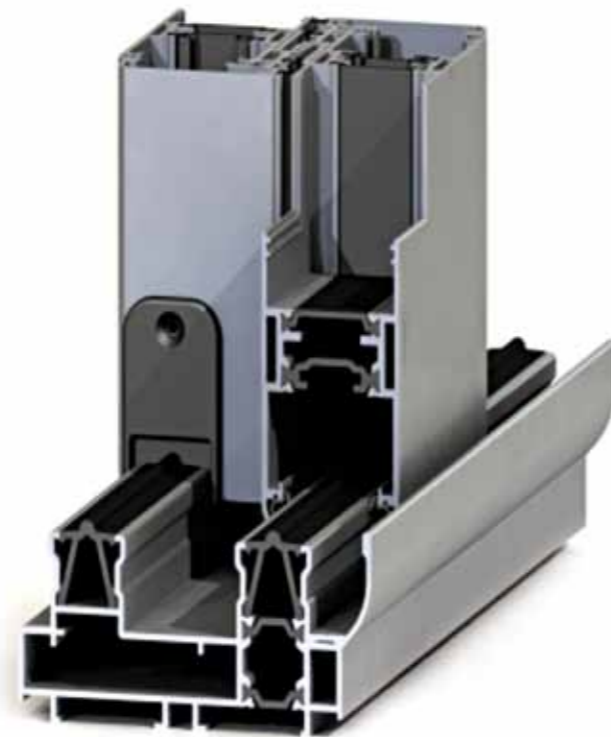
portafinestra 4 ante scorrevole



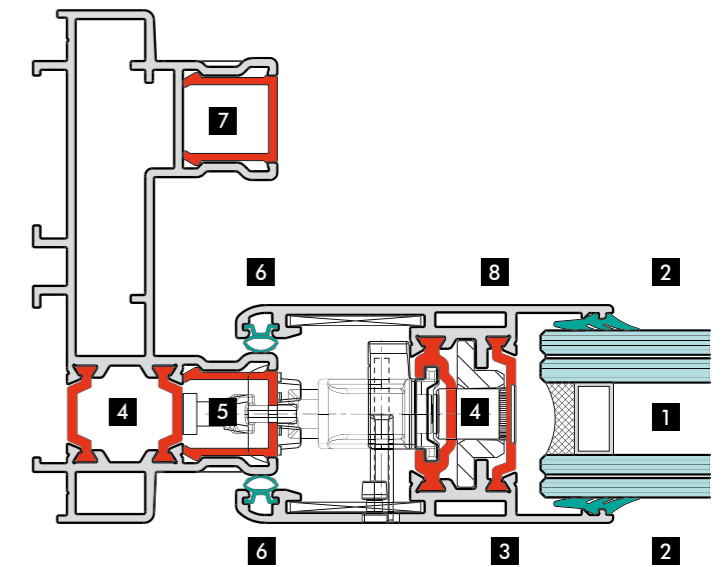
portafinestra 2 ante alzante scorrevole



portafinestra 4 ante alzante scorrevole



- 1 Vetrocamera
- 2 Guarnizioni di vetrage in EPDM
- 3 Superficie interna
- 4 Barrette isolanti in poliammide 6.6 rinforzate con fibra di vetro
- 5 Elemento di chiusura
- 6 Guarnizioni di isolamento aria/acqua in EPDM
- 7 Profili chiudicava in PVC
- 8 Superficie esterna

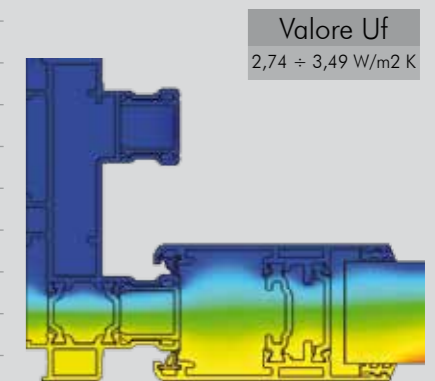


## VANTAGGI

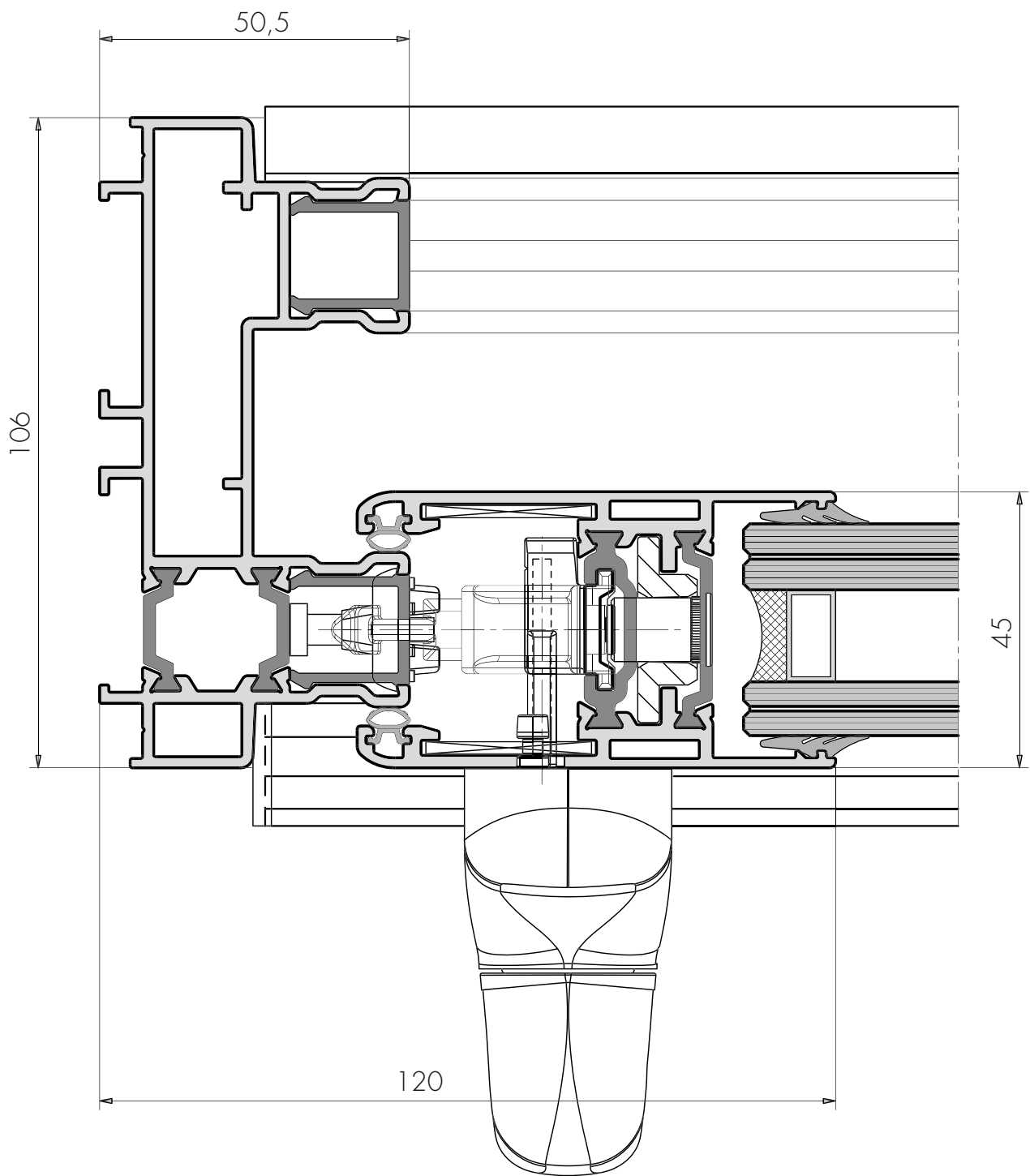
- straordinario isolamento termico con valori di trasmittanza termica  $U_f$  dei profili tra i più bassi della propria categoria
- ottima tenuta all'aria e all'acqua
- possibilità di realizzare vetrate di grandi dimensioni con massima luminosità
- alta resistenza minima manutenzione
- ricco assortimento di profili e di finiture per realizzare ogni genere di soluzione



Tipo di sistema:	sistema in alluminio a taglio termico con apertura scorrevole od alzante-scorrevole
Dimensioni di base:	sezione telaio fisso 106 mm, sezione anta 45 mm
Spessore massimo del vetro o pannello:	39 mm
Altezza sede vetro:	20 mm
Dimensione delle barrette isolanti:	20 mm su telaio fisso, 32 mm su anta
Sistema di tenuta aria-acqua:	guarnizioni di tenuta interna ed esterna, guarnizioni a spazzola
Portata massima dei carrelli:	200 Kg per anta
Trasmittanza termica dei profili:	$U_f = 2,74 \div 3,49 \text{ W/m}^2 \text{ K}$
Isolamento acustico:	39 dB
Permeabilità all'aria (classe):	4
Tenuta all'acqua (classe):	E 900
Resistenza al vento (classe):	B3



I serramenti realizzati con la serie EKU® 100 SLIDE TT soddisfano i limiti termici in base alle **zone climatiche**.  
Visita il sito [www.eku.it](http://www.eku.it) per conoscere la zona climatica in cui è ubicata la tua abitazione.



eku® finestre a progetto è distribuito da:

