



SISTEMA EKU® 62TT - 78TT BATTENTE

# SISTEMA EKU® 62TT /78TT BATTENTE

## TIPOLOGIE

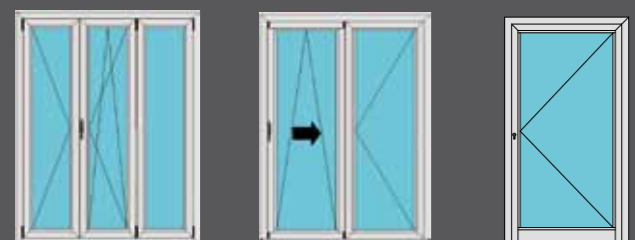
Con le serie EKU® TT è possibile realizzare serramenti ad una o più ante con varie tipologie di apertura:



finestra 1 ante   finestra 2 ante   finestra 3 ante



portafinestra 1 ante   portafinestra 2 ante   portafinestra 2 ante con sopra luce



portafinestra 3 ante   portafinestra 2 ante scorrevole parallelo   portafinestra 1 ante apertura esterna



finestre a nastro   bilico orizzontale e verticale   finestra 1 ante sporgente

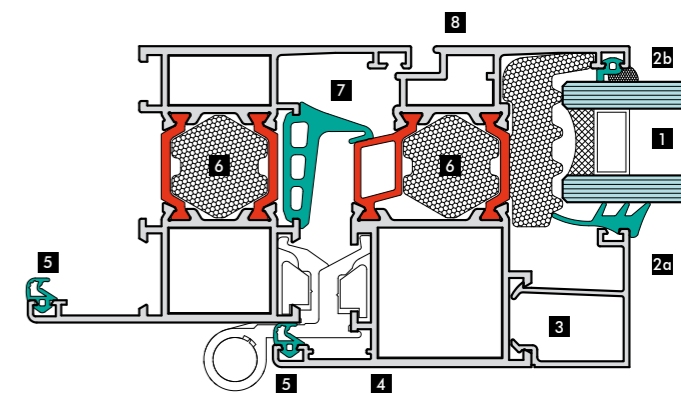


## VANTAGGI

- straordinario isolamento termico con valori di trasmittanza termica  $u_f$  dei profili tra i più bassi della propria categoria
- guarnizioni realizzate in materiali ad alte prestazioni termoisolanti
- alta resistenza e minima manutenzione
- robustezza dei profili per la costruzione di serramenti di grandi dimensioni
- accessori con portate elevate
- ricco assortimento di profili, forme e finiture per soddisfare ogni genere di esigenza estetica e costruttiva.

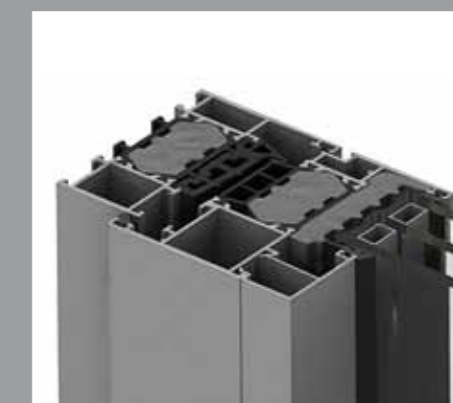
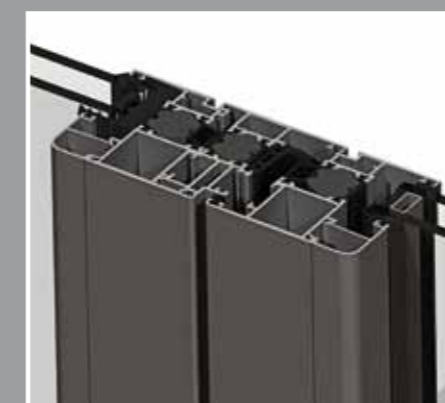
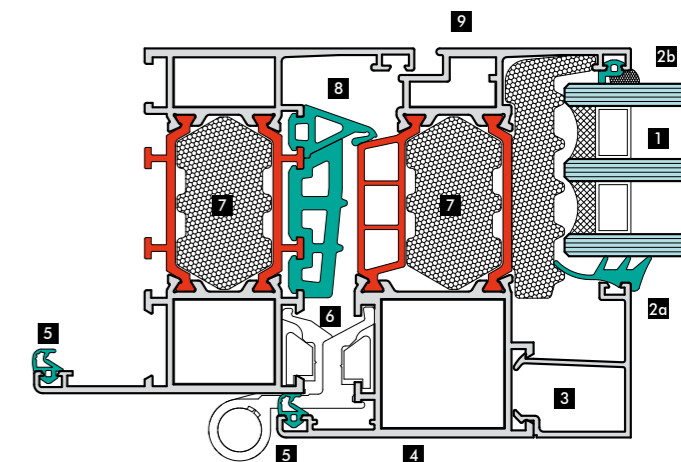
## EKU® 62 TT

- 1 Vetrocamera
- 2<sub>a</sub> Guarnizioni di vetragezione baffate in EPDM
- 2<sub>b</sub> Guarnizione in coestruso alveolare di vetragezione esterna
- 3 Fermavetro a scatto
- 4 Superficie interna
- 5 Guarnizione interna fonoisolante in EPDM
- 6 Barrette isolanti in poliammide 6.6 rinforzate con fibra di vetro
- 7 Guarnizione centrale di tenuta aria/acqua a giunto aperto in EPDM
- 8 Superficie esterna



## EKU® 78 TT

- 1 Vetrocamera
- 2<sub>a</sub> Guarnizioni di vetragezione baffate in EPDM
- 2<sub>b</sub> Guarnizione in coestruso alveolare di vetragezione esterna
- 3 Fermavetro a scatto
- 4 Superficie interna
- 5 Guarnizione interna fonoisolante in EPDM
- 6 Guarnizione centrale termoisolante in EPDM espanso
- 7 Barrette isolanti in poliammide 6.6 rinforzate con fibra di vetro
- 8 Guarnizione centrale di tenuta aria/acqua a giunto aperto in EPDM
- 9 Superficie esterna

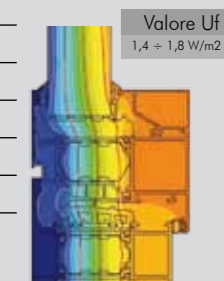
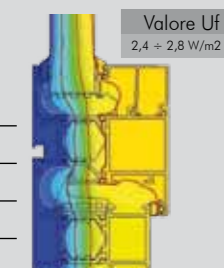


### EKU 62 TT

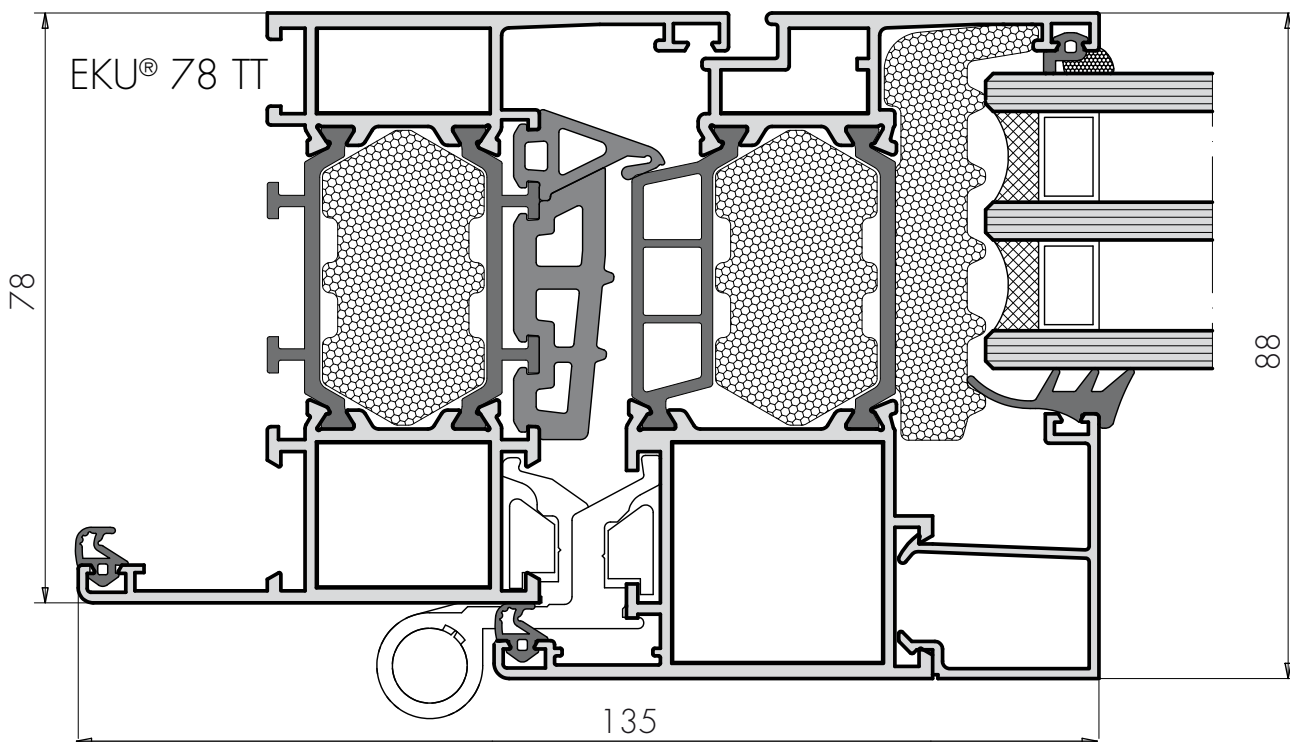
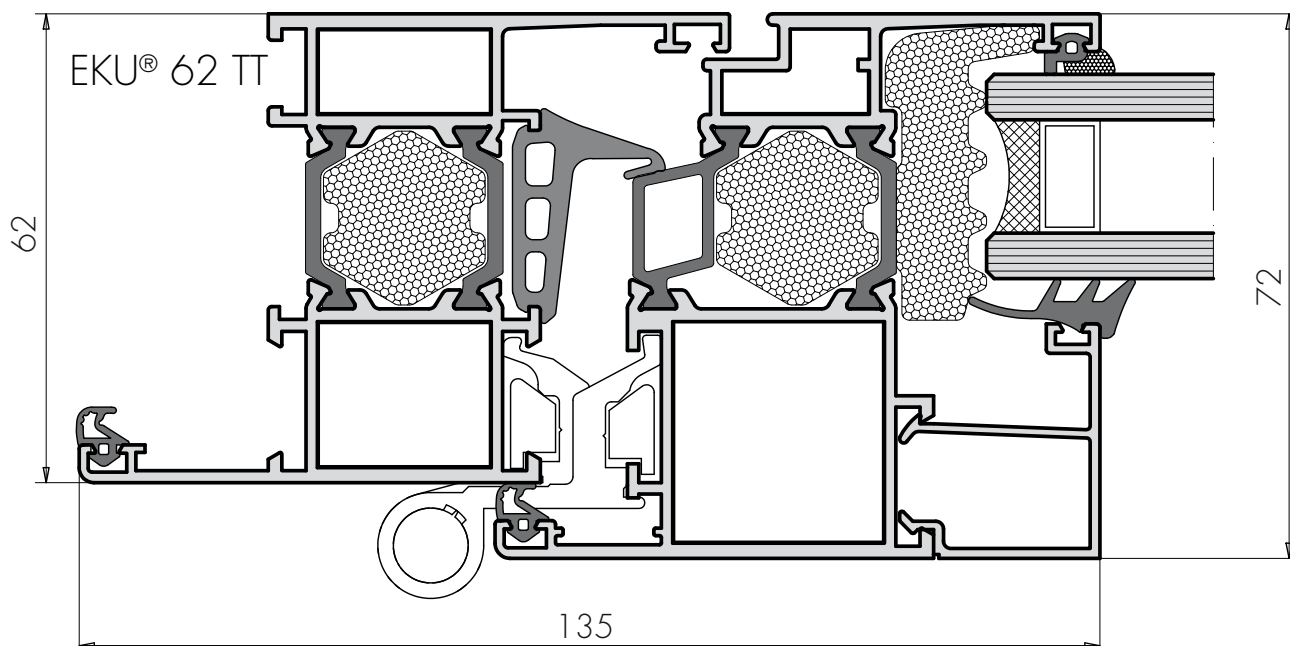
Tipo di sistema:	sistema in alluminio a taglio termico con apertura a battente
Dimensioni di base:	sezione del telaio fisso 62 mm, sezione anta 72 mm
Spessore massimo del vetro:	55 mm
Altezza sede vetro:	25 mm telaio, 22 mm anta
Sistema di tenuta aria, acqua:	guarnizione centrale a giunto aperto e guarnizione fonoisolante interna
Sede per alloggiamento accessori:	dimensionamento a camera europea 14-18 mm
Trasmittanza termica dei profili:	$U_f = 2,4 / 2,8 \text{ W/m}^2\text{K}$
Isolamento acustico:	45 dB
Permeabilità (classe):	4
Tenuta all'acqua (classe):	E 1500
Resistenza al vento (classe):	C5

### EKU 78 TT

Tipo di sistema:	sistema in alluminio a taglio termico con apertura a battente
Dimensioni di base:	sezione telaio fisso 78 mm, sezione anta 88 mm
Spessore massimo del vetro:	70 mm
Altezza sede vetro:	25 mm telaio, 22 mm anta
Sistema di tenuta aria, acqua:	guarnizione centrale a giunto aperto e guarnizione fonoisolante interna
Sede per alloggiamento accessori:	dimensionamento a camera europea 14-18 mm
Trasmittanza termica dei profili:	$U_f = 1,4 \div 1,8 \text{ W/m}^2 \text{ K}$
Isolamento acustico:	45 dB
Permeabilità (classe):	4
Tenuta all'acqua (classe):	E 1500
Resistenza al vento (classe):	C5



I serramenti realizzati con la serie EKU® 62TT - 78TT BATTENTE soddisfano i limiti termici in base alle **zone climatiche**.  
Visita il sito [www.eku.it](http://www.eku.it) per conoscere la zona climatica in cui è ubicata la tua abitazione.



eku® finestre a progetto è distribuito da:

