

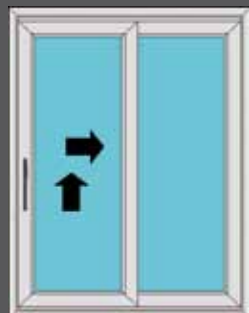


SISTEMA EKU® WOODART TT AS

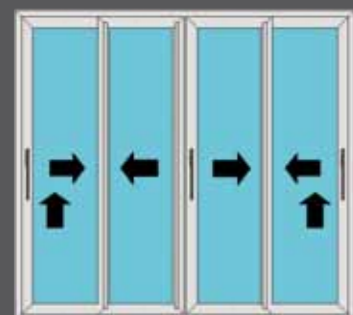
SISTEMA EKU® WOODART TT AS

TIPOLOGIE

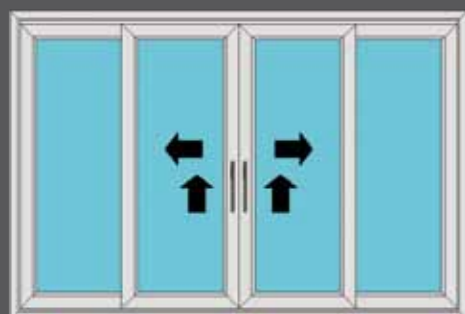
Con le serie EKU® WOODART TT AS è possibile realizzare finestre e porte a due, tre o quattro ante di grandi dimensioni e pesi con movimentazione alzante-scorrevole. Possibilità di soluzioni a due binari di scorrimento.



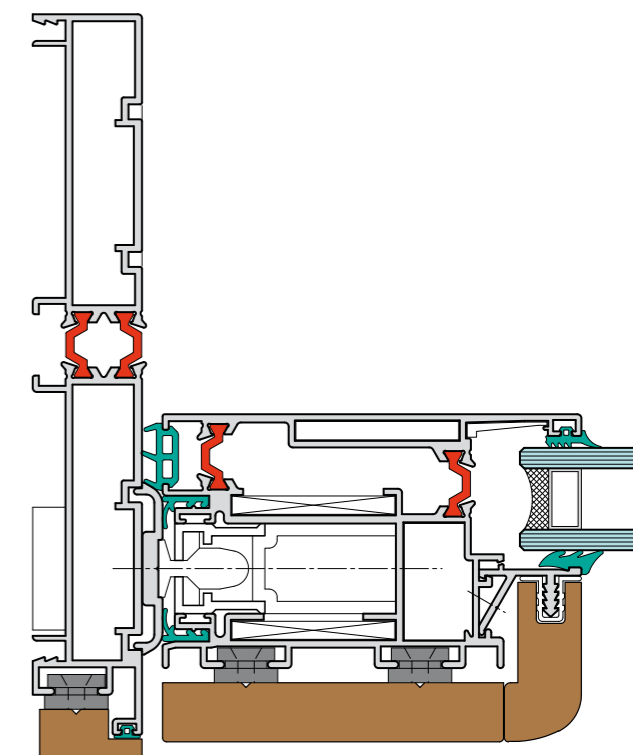
portafinestra 2 ante alzante scorrevole



portafinestra 4 ante scorrevole



portafinestra 4 ante alzante scorrevole



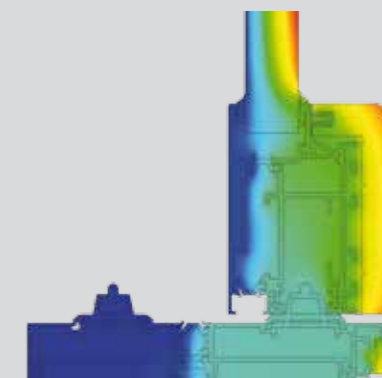
VANTAGGI

- assenza di ingombri delle ante
- buon isolamento termico garantito dal rivestimento ligneo e dalle barrette isolanti
- l'eleganza del legno unito alla praticità dell'alluminio
- design ricercato per soddisfare ogni esigenza estetica
- alta resistenza e minima manutenzione
- possibilità di realizzare vetrate di grandi dimensioni con massima luminosità
- ricco assortimento di profili, di forme e di finiture per realizzare ogni genere di soluzione

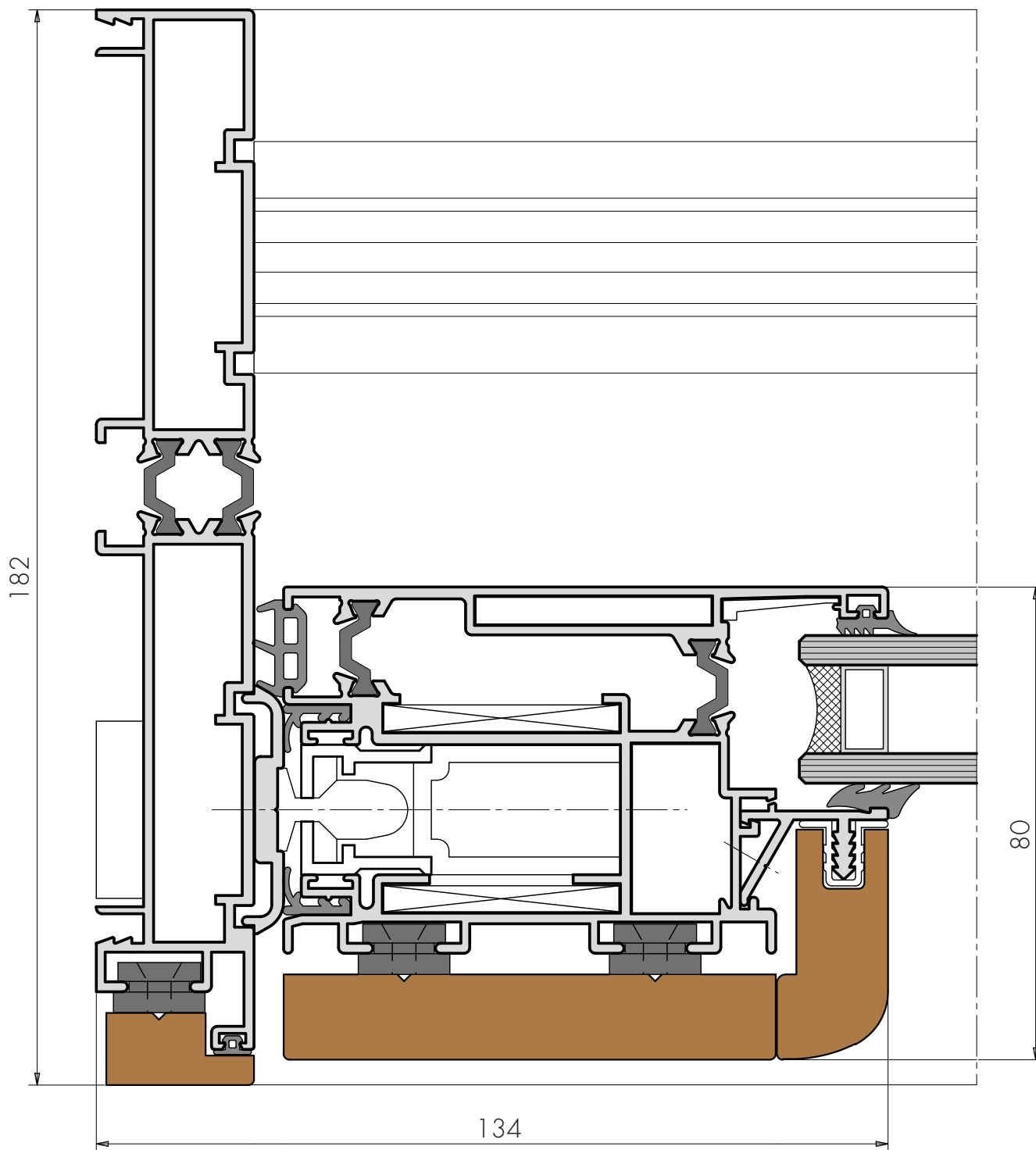


Tipo di sistema:	Sistema misto in alluminio-legno a taglio termico con apertura alzante-scorrevole.
Dimensioni di base:	sezione del telaio fisso: 182 mm, sezione dell'anta: 80 mm
Sezione risultante complessiva:	173,5 mm
Spessore massimo del vetro o pannello:	30 mm
Dimensioni delle barrette isolanti:	16 mm
Altezza sede vetro:	19 mm
Portata massima dei carrelli per anta:	300 Kg (2 carrelli)
Sede per alloggiamento accessori:	dimensionamento per accessori dedicati
Sistema di tenuta aria-acqua:	Guarnizioni a spazzola ed in EPDM.
Trasmittanza termica dei profili:	Uf = 3,08 ÷ 4,61
Permeabilità all'aria (classe):	2
Tenuta all'acqua (classe):	A2
Resistenza vento (classe):	C3

Valore Uf
3,08 ÷ 4,61 W/m2 K



I serramenti realizzati con la serie EKU® WOODART TT AS soddisfano i limiti termici in base alle **zone climatiche**.
Visita il sito www.eku.it per conoscere la zona climatica in cui è ubicata la tua abitazione.



eku® finestre a progetto è distribuito da:

