



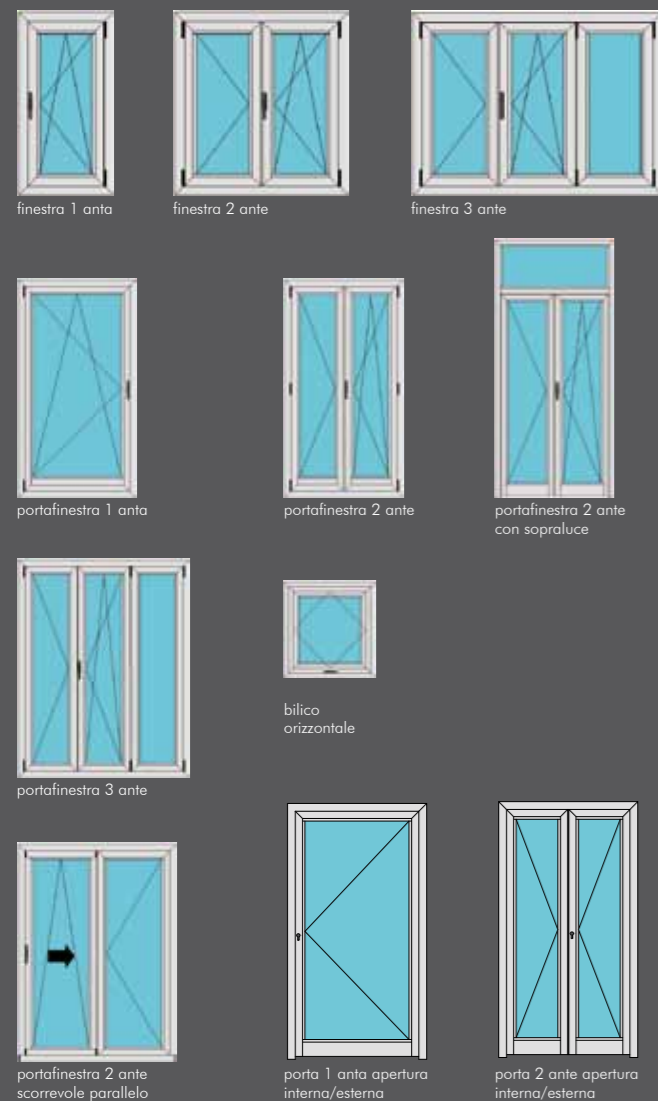
SISTEMA EKU® WOODART TT



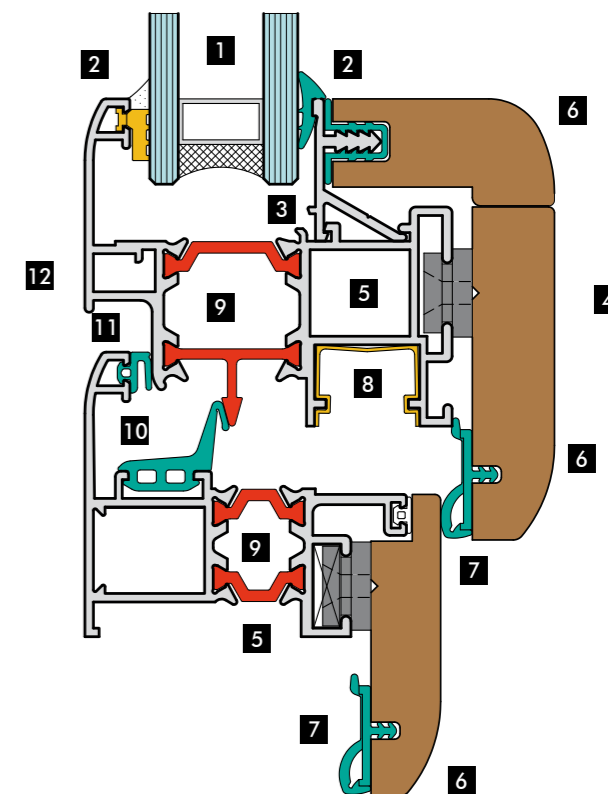
# SISTEMA EKU® WOODART TT

## TIPOLOGIE

Con le serie EKU® WOODART TT è possibile realizzare serramenti ad una o più ante con varie tipologie di apertura e movimentazione:



- 1 Vetrocamera
- 2 Guarnizioni di vetrage in EPDM e PVC
- 3 Fermavetro a contrasto
- 4 Superficie interna
- 5 Nottolino in nylon per il fissaggio del legno all'alluminio
- 6 Rivestimento interno in legno massello
- 7 Guarnizione interna fonoisolante in EPDM
- 8 Canalina in PVC per l'isolamento degli accessori di movimentazione
- 9 Barrette isolanti in poliammide 6.6 rinforzate con fibra di vetro
- 10 Guarnizione centrale di tenuta aria/acqua a giunto aperto in EPDM
- 11 Guarnizione esterna di tenuta aria/acqua in EPDM
- 12 Superficie esterna

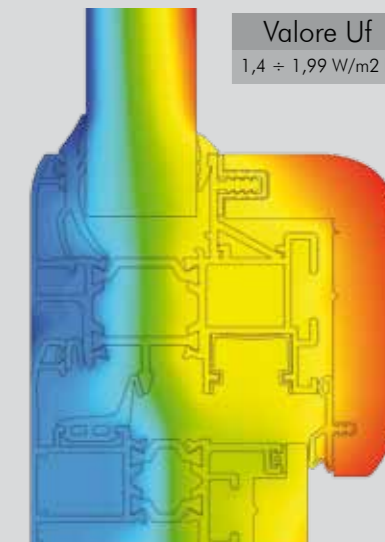


## VANTAGGI

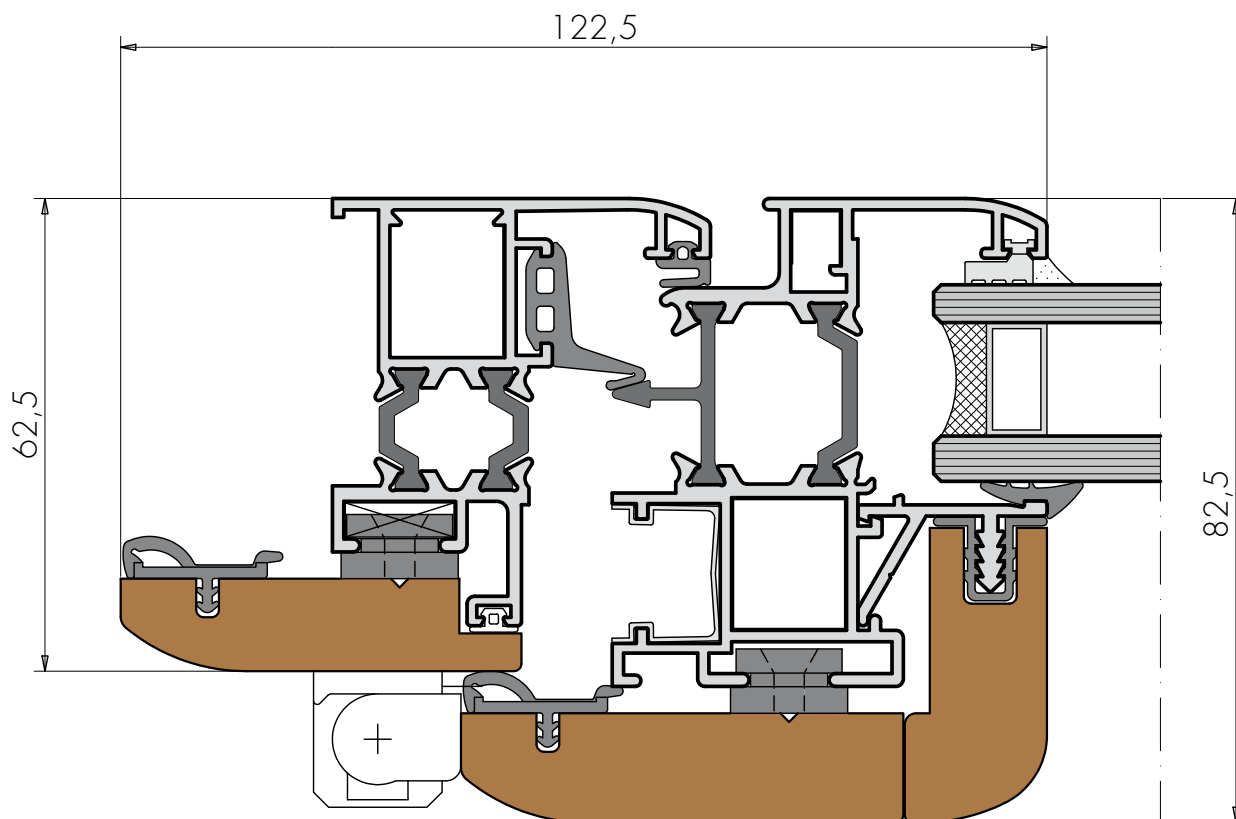
- ottimo isolamento termico con valori di trasmittanza termica  $U_f$  dei profili tra i migliori della propria categoria
- l'eleganza del legno unita alla praticità dell'alluminio
- alta resistenza e minima manutenzione
- ricco assortimento di profili, di forme e di finiture per realizzare ogni genere di soluzione



Tipo di sistema:	sistema a battente in alluminio-legno con sormonto interno e superfici complanari all'esterno
Dimensioni di base:	sezione telaio fisso 62,5 mm, sezione anta 82,5 mm
Spessore massimo del vetro:	30 mm
Altezza sede vetro:	19 mm
Dimensione delle barrette isolanti:	16 mm su telaio fisso, 24 mm su anta
Sistema di tenuta aria-acqua:	guarnizione di tenuta esterna, guarnizione centrale a giunto aperto e guarnizione fonoisolante interna
Sede per alloggiamento accessori:	dimensioni standard per ferramenta a nastro 12/20 - 13
Trasmittanza termica dei profili:	$U_f = 1,4 \div 1,99 \text{ W/m}^2 \text{ K}$
Isolamento acustico:	44 dB
Permeabilità all'aria (classe):	4
Tenuta all'acqua (classe):	E 1050
Resistenza vento (classe):	C3



I serramenti realizzati con la serie EKU® WOODART TT soddisfano i limiti termici in base alle **zone climatiche**.  
Visita il sito [www.eku.it](http://www.eku.it) per conoscere la zona climatica in cui è ubicata la tua abitazione.



eku® finestre a progetto è distribuito da:

